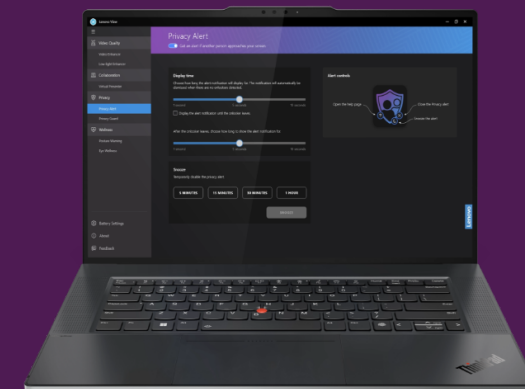


Lenovo ThinkPad Z16 (2. Generation)

Dieses Lenovo ThinkPad wurde entwickelt, um die vielfältigen Anforderungen von professionellen Anwendern in modernen Hybrid-Arbeitsumgebungen zu erfüllen. Es zeichnet sich durch eine elegante Ober- und Unterseite aus Aluminium aus und umgibt sich mit einer Aura aus Raffinesse und Robustheit auf höchstem Niveau. Der leistungsstarke AMD Ryzen™ 9 Prozessor erledigt Aufgaben wie Dokumentenbearbeitung, Datenanalyse und Grafikdesign im Handumdrehen. Die integrierte AMD Radeon™ 780M Grafik und die dedizierte AMD Radeon™ RX 6550M Grafik bieten ein unvergleichliches visuelles Erlebnis. Kein Strom mehr während Kundenmeetings oder Einsätzen vor Ort? Sehr unwahrscheinlich. Der beeindruckende 72-Wh-Akku bietet eine Laufzeit von bis zu 18,4 Stunden und unterstützt die Rapid Charge-Schnellladetechnologie.



Lenovo Geräte der Spitzenklasse

Die ThinkPad Z Serie ist eine ultraportable Workstation; dünn und leicht, aber dennoch mit professionellen Grafik-, Verarbeitungs- und Speicherfunktionen sowie die neuesten Funktionen zur Zusammenarbeit für Finanzfachleute.

Genießen Sie die brillante Bildqualität des 40,6 cm (16") WQXGA-Multitouch-Displays mit entspiegelter und schmutzabweisender Oberfläche. Der 100 % DCI-P4-Farbraum und das Seitenverhältnis von 16:10 erwecken Ihren Content zum Leben, wobei die Stereolautsprecher mit Dolby Atmos® und die 1080p-FHD-IR-Hybridkamera für ein hochwertiges digitales Erlebnis sorgen.

Schluss mit langsamen Downloads – willkommen bei optimierter Produktivität! Mit MediaTek Wi-Fi 6E profitieren Sie von ultraschnellen WLAN-Geschwindigkeiten und unterbrechungsfreie Internetverbindungen. USB-C 3.2 Gen 2 sorgt für eine schnelle Datenübertragung, während zwei USB 4-Konnektivitätsanschlüsse vielseitige Möglichkeiten für die Stromversorgung und den Anschluss von Peripheriegeräten bieten.

Der integrierte HD-Realtek-Audiochip, die zwei 2-W-Stereolautsprecher mit Dolby Atmos®, die Dolby Voice® Dual-Array-Mikrofone und die 1080p-FHD-Kamera vermitteln den Benutzern eine optimale Erfahrung bei Audio- und Videokonferenzen.

Leistungen

Lenovo liefert maßgeschneiderte Nachhaltigkeitsservices, Geräte und Infrastrukturlösungen aus seinem umfassenden Portfolio und arbeitet eng mit Ihnen zusammen, damit Sie Ihre Zielvorgaben entlang des gesamten IT-Lebenszyklus erfüllen können.



On-Site Service

- Wenn ein Problem nicht aus der Entfernung gelöst werden kann, suchen wir Sie an Ihrem Standort auf.
- Normalerweise Service am nächsten Arbeitstag
- Abgestimmte Termine

Zubehör

Lenovo USB-C In-Ear-Kopfhörer mit Kabel

- Mit hochwertigen 9-mm-Lautsprechertreibern und professionellem integriertem Mikrofon.
- Jederzeit mit jedem USB-C-Gerät einsatzbereit.
- Das Abspielen und Pausieren von Medien ist über eine einzige praktische Taste möglich.



PN: 4XD1J77351

Lenovo 500 USB-C Universal Dock

- Neun leistungsstarke Erweiterungsanschlüsse für maximale Produktivität.
- Einfaches Plug-and-Play der nächsten Generation und dynamische Stromversorgung.
- Hergestellt mit 40 % recycelten Kunststoffmaterialien.



PN: G0AA0135xx2

Lenovo ThinkPad Z16 (2. Generation)

Performance

Prozessor

AMD Ryzen 5/7/9

Betriebssystem

Windows 11 Pro
Windows 11 Home
Windows 11 Home Single Language
Windows 11 DG Windows 10 Pro 64
Fedora Linux
Linux
Ubuntu Linux

Grafik

AMD Radeon 760M Graphics (integrated)
AMD Radeon 780M Graphics (integrated)
AMD Radeon RX 6550M

Speicherplatz

16GB LPDDR5x-6400, soldered
32GB LPDDR5x-6400, soldered
64GB LPDDR5x-6400, soldered

Speicherlaufwerke ¹

Up to 1x 2TB M.2 2280 PCIe NVMe SSD

¹The storage capacity supported is based on the test results with current Lenovo storage offerings.

Audio

High Definition (HD) Audio
Stereo speakers, 2W x2, Dolby Atmos
Dual-microphone array, 360° far-field, Dolby Voice

Kamera *

FHD 1080p + IR hybrid, with E-shutter
FHD 1080p + IR discrete, with E-shutter

Batterie ²

72Wh (up to 18.46 hr) battery, Rapid Charge

²Battery life claims are approximate maximum. Actual result will vary depending on many factors and the maximum battery capacity will decrease with time and use.

Netzteil*

135W USB-C slim adapter, PD 3.0

Design

Display ³

16" WUXGA (1920x1200) IPS Anti-glare 16:10
- 400nits, 100% sRGB, low power, TÜV Low Blue Light

16" WUXGA (1920x1200) IPS ARAS 16:10
- 400nits, 100% sRGB, on-cell touch, low power, TÜV Low Blue Light

16" WQUXGA (3840x2400) OLED ARAS 16:10
- 400nits, 100% DCI-P3, OGS touch, DisplayHDR 400, Dolby Vision, TÜV Low Blue Light

³IPS (in-plane switching) technology may refer to IPS, PLS, ADS, AHVA, AAS.

Stift*

Pen sold separately*

Tastatur

6-row, spill-resistant, backlight

Touchpad

TrackPoint and glass surface Haptic Touchpad
80 x 120 mm (3.15 x 4.72 inches)

Maße ⁴

354.4 x 237.4 x 15.8 mm (13.95 x 9.35 x 0.62 inches)

⁴The system dimensions may vary depending on configurations.

Gewicht ⁵

Starting at 1.81 kg (3.99 lbs)

⁵The system weight is approximate and may vary depending on configurations

Farbe

Arctic grey (top), black (bottom)

Case material

Aluminium (top), aluminium (bottom)

Konnektivität

WLAN + Bluetooth* ^{6 7}

MediaTek Wi-Fi 6E RZ616, 802.11ax, Bluetooth 5.3

⁶Wi-Fi 6E is only enabled on Windows 11 and operates as Wi-Fi 6 with Windows 10.

⁷Bluetooth 5.3 operation requires Windows 11.

Ports

1x USB-C 3.2 Gen 2 (data, PD 3.0, DP 1.4a)
2x USB4 40Gbps (data, PD 3.0, DP 1.4a)
1x SD card reader
1x Headphone / microphone combo jack (3.5mm)

Andocken

Docking support via USB-C

Sicherheit und Privatsphäre

Sicherheit

Discrete TPM 2.0 and Microsoft Pluton TPM 2.0
Kensington Nano Security Slot
Touch style MOC fingerprint reader
E-shutter
IR camera for Windows Hello (facial recognition)
Glance by Mirametrix

Fernverwaltbarkeit

Fernverwaltbarkeit*

DASH*

Certifications

Umweltzertifizierungen ^{8 9 10}

ENERGY STAR 8.0
EPEAT Gold Registered
ErP Lot 6/26
TCO Certified 9.0
RoHS compliant

⁸The items listed under the "Green Certifications" section may not only refer to certification but also registration or self-declaration.

⁹EPEAT registration and ENERGY STAR certification are dependent on system OS.

¹⁰EPEAT is registered where applicable, please see [epeat.net](https://www.epeat.net) for registration status by country.

Andere Zertifizierungen

TÜV Rheinland Low Blue Light
MIL-STD-810H